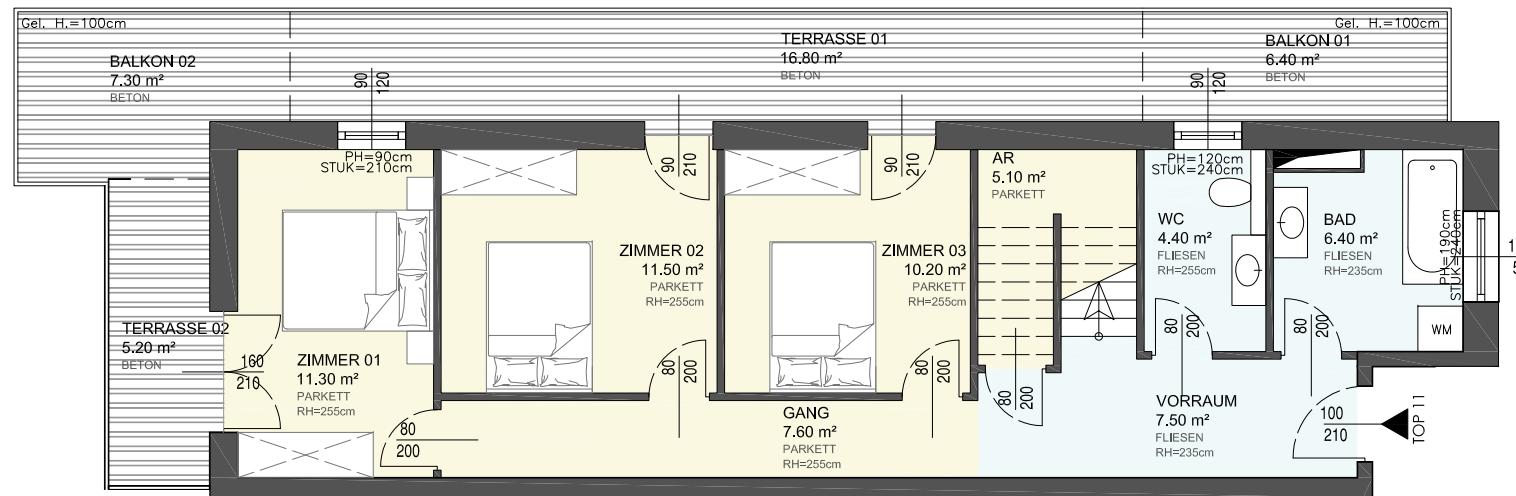
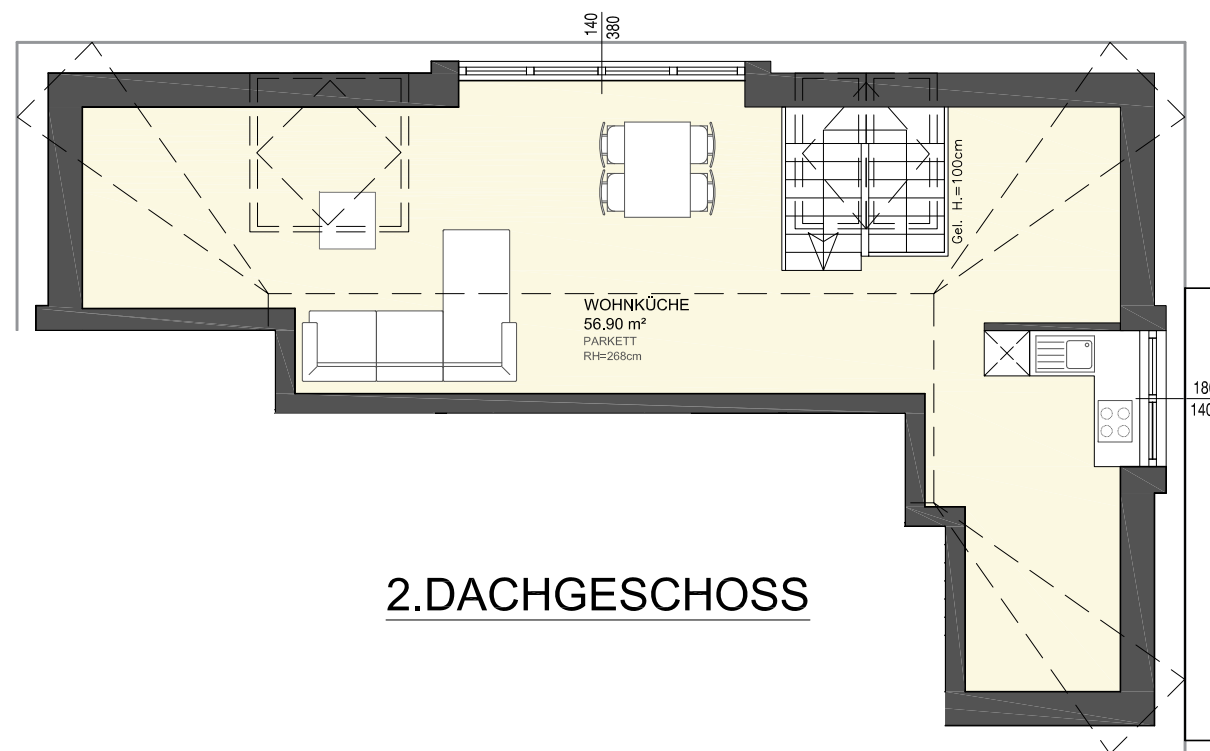


Lobaugasse

# TOP 11



**1.DACHGESCHOSS**



**2.DACHGESCHOSS**

## LOBAUGASSE 116 1220 WIEN

### Wohnfläche

1.DG Vorraum	7.50 m <sup>2</sup>
Bad	6.40 m <sup>2</sup>
WC	4.40 m <sup>2</sup>
AR	5.10 m <sup>2</sup>
Gang	7.60 m <sup>2</sup>
Zimmer 01	11.30 m <sup>2</sup>
Zimmer 02	11.50 m <sup>2</sup>
Zimmer 03	10.20 m <sup>2</sup>
2.DG Wohnküche	56.90 m <sup>2</sup>
<b>Gesamte Nutzfläche</b>	<b>120.90 m<sup>2</sup></b>

### Freiflächen

Balkon 01	6.40 m <sup>2</sup>
Balkon 02	7.30 m <sup>2</sup>
Terrasse 01	16.80 m <sup>2</sup>
Terrasse 02	5.20 m <sup>2</sup>



M 1:100 | A3

Bitte beachten Sie, dass die auf diesem Plan vorgestellten Inhalte den aktuellen Planungsstand vom September 2021 repräsentieren und nicht verbindlich sind. Grundrisse, Detailzeichnungen und Ausstattungen beruhen auf Daten, die im Zuge der Ausführung variieren können. Die abgebildeten Einrichtungsgegenstände und Bepflanzungen (Hecken) gehören nicht zum Ausstattungsumfang und sind lediglich als Gestaltungsvorschläge zu verstehen. Eine Gewähr für die Vollständigkeit der Informationen kann nicht übernommen werden. Darstellung vorbehaltlich etwaiger Festsetzungen aus der Baugenehmigung